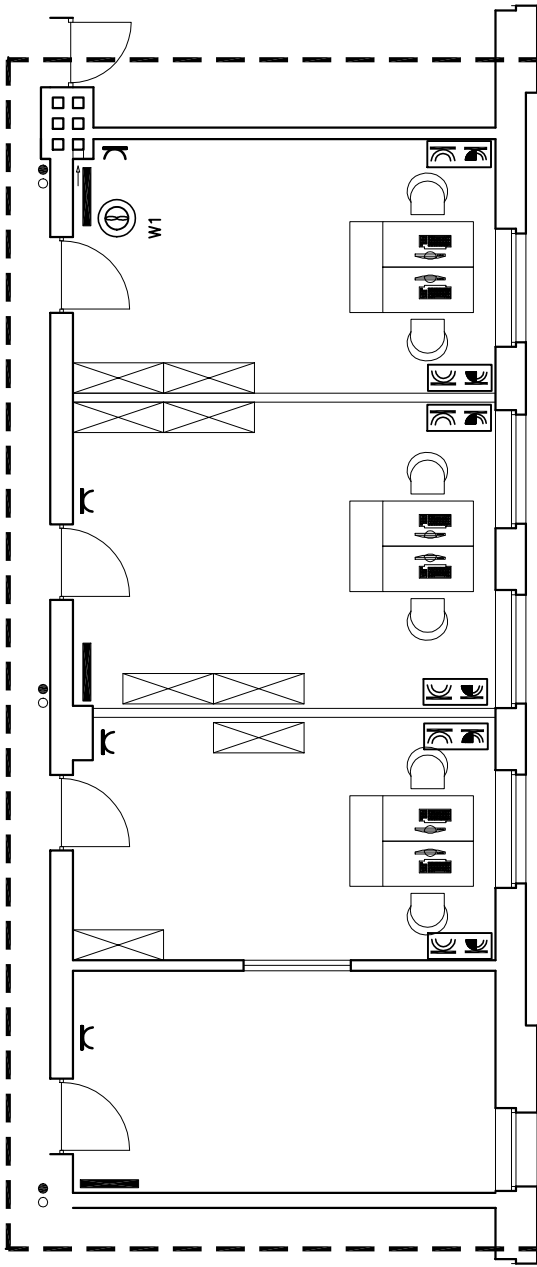


INSTALACJA OŚWIETLENIOWA

Zakres opracowania przebudowy 2 piętra budynku nr 1

INSTALACJA Gniazd Wtykowych



Zakres opracowania przebudowy 2 piętra budynku nr 1

K Gniazdo wtykowe 230V/16A IP 24 (porządkowe)

 Punkt elektryczno-logiczny – 2 gniazda napięcia gwarantowanego  
2 gniazda napięcia niegwarantowanego

UWAGA

Wentylator W1  
Zasiliz z instalacji gniazd wtykowych porządkowych  
przez wyłącznik

Instalację wykonać jako podtynkową  
Gniazda wtykowe podłączyć do istniejących obwodów napięcia  
gwarantowanego i niegwarantowanego przed przebudową  
oprawy oświetleniowe podłączyć do istniejących obwodów oświetlenia przed przebudową

Budynek Główny  
I Piętro

UKŁAD SIECI TN-S

ARTEKTON ZBIGNIEW BUREK		ul.Deniśki 5/11.80-434 Gdańsk tel.58 718 68 54, tel. kom. 502 505 434, biuro.artekton@pp.pl	
Obiekt: Komenda Powiatowa Policji w Łęborku, Łębork ul. Toruńska 5, dz.nr 21/3		Nazwa rysunku: RZUT PIĘTRA	
Inwestor: Wojewódzka Komenda Policji w Gdańsku, 80-819 Gdańsk ul. Okopowa 15		PLAN INSTALACJI OŚWIELENIEWEJ	
Projektant:	inż. Marek Linka	upr. w spec. instalac. WBPP-JNB-7210/1/82	
Sprawdził:	Tomasz Ruge	upr. w spec. instalac. KUP0070/P00E/10	
Opracował:	inż. Marek Linka		
Branża: ELEKTRYCZNA		Skala: 1 : 100	Nr rys.: B-16